

KEM-REGION UNTERES TRAISENTAL - FLADNITZTAL

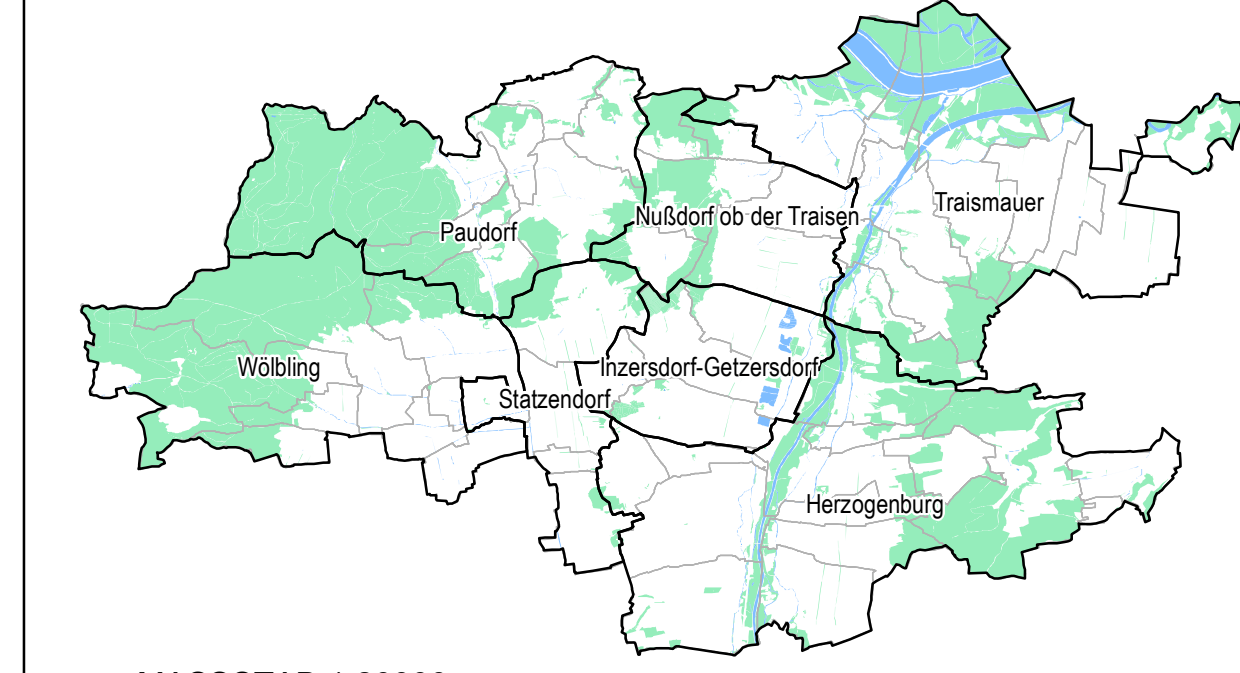
POTENZIALANALYSE FÜR
GRÜNLAND-PHOTOVOLTAIKANLAGEN

AUSSCHLUSS- UND VORBEHALTSFLÄCHEN

PLANNR.: 2439/PV.3. STAND: 21.02.2022 MASSSTAB: 1:20000 PARIE:

PLANVERFASSER:  schedimayer raumplanung

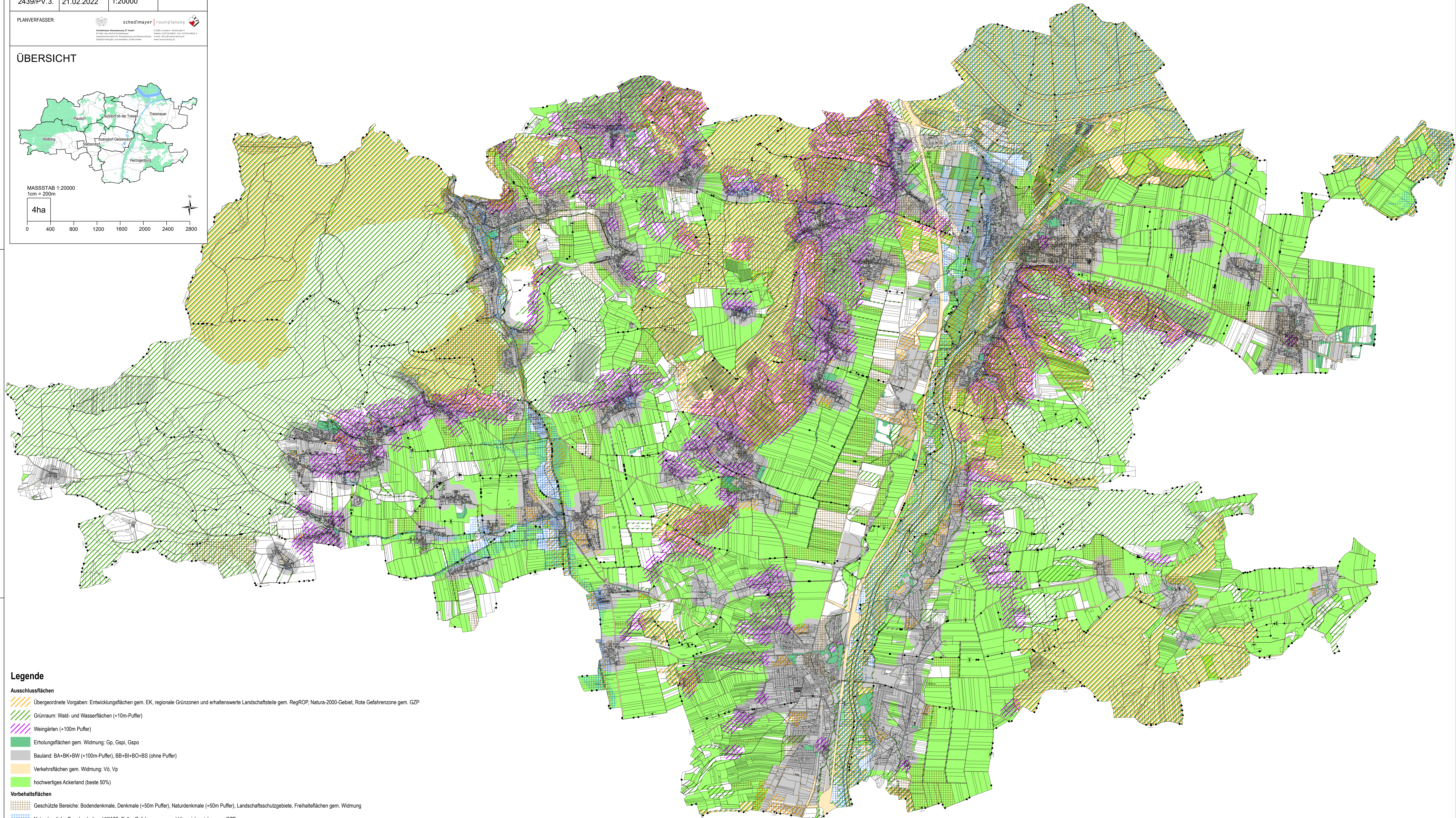
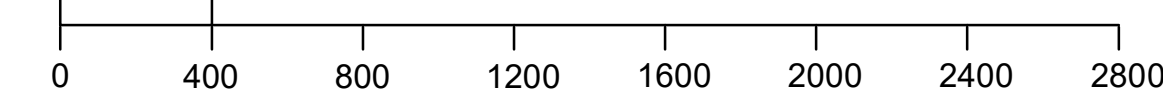
ÜBERSICHT



MASSSTAB 1:20000








1cm = 200m

4ha


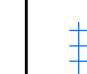


Legende

Ausschlussflächen

-  Übergeordnete Vorgaben: Entwicklungsflächen gem. EK, regionale Grünzonen und erhaltenswerte Landschaftsteile gem. RegROP, Natura-2000-Gebiet, Rote Gefahrenzone gem. GZP
-  Grünraum: Wald- und Wasserflächen (+10m-Puffer)
-  Weingärten (+100m Puffer)
-  Erholungsflächen gem. Widmung: Gp, Gspi, Gspo
-  Bauland: BA+BK+BIW (+100m-Puffer), BB+BI+BO+BS (ohne Puffer)
-  Verkehrsflächen gem. Widmung: V6, Vp
-  hochwertiges Ackerland (beste 50%)

Vorbehaltsflächen

-  Geschützte Bereiche: Bodendenkmale, Denkmale (+50m Puffer), Naturdenkmale (+50m Puffer), Landschaftsschutzgebiete, Freihalteflächen gem. Widmung
-  Naturräumliche Gegebenheiten: HW100, Gelbe Gefahrenzonen und Hinweissbereiche gem. GZP