

KEM-REGION UNTERES TRAISENTAL - FLADNITZTAL

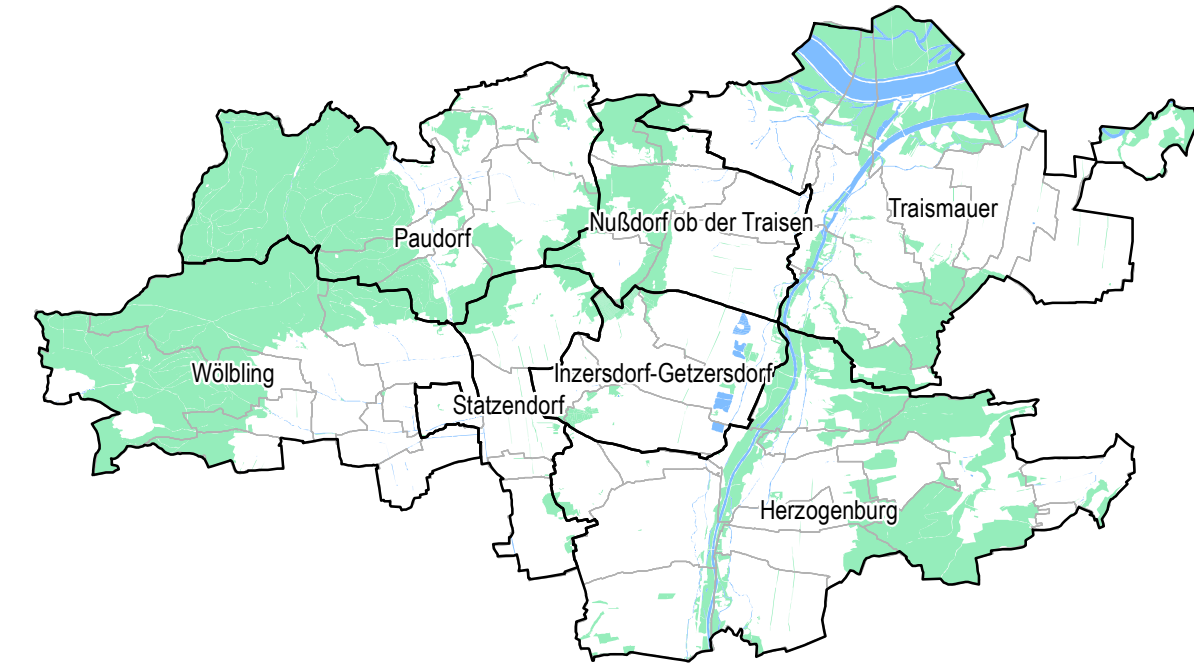
POTENZIALANALYSE FÜR
GRÜNLAND-PHOTOVOLTAIKANLAGEN

BODENBONITÄT

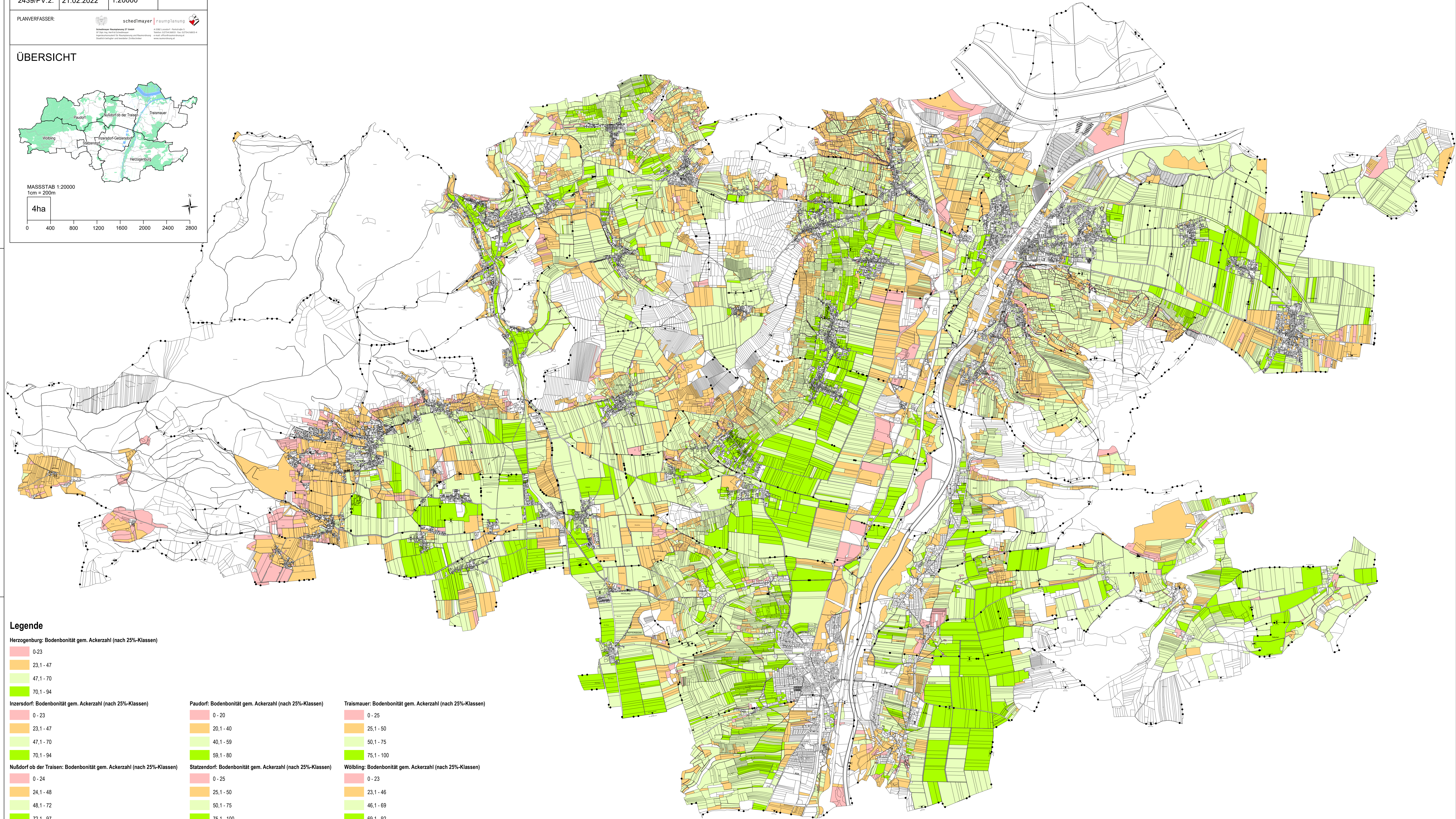
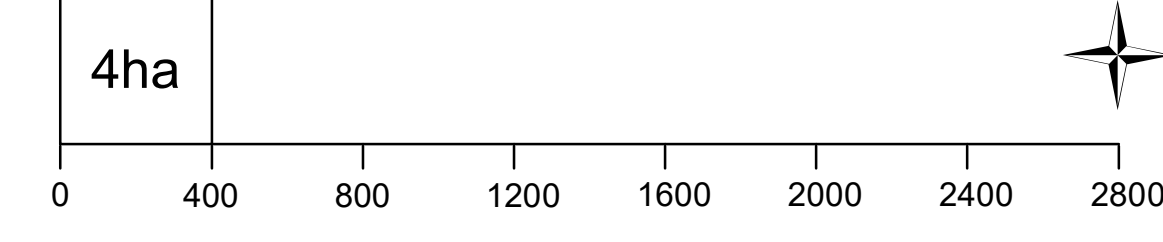
PLANNR.: 2439/PV.2. STAND: 21.02.2022 MASSSTAB: 1:20000 PARIE:

PLANVERFASSER: 
Schedlmayer Raump lanung 27 0100
10100 Wien
Herzogstrasse 13
Tel. +43 1 4779 4100
www.schedlmayer.at

ÜBERSICHT



MASSSTAB 1:20000
1cm = 200m



Legende

Herzogenburg: Bodenbonität gem. Ackerzahl (nach 25%-Klassen)

- 0-23
- 23,1 - 47
- 47,1 - 70
- 70,1 - 94

Inzersdorf: Bodenbonität gem. Ackerzahl (nach 25%-Klassen)

- 0 - 23
- 23,1 - 47
- 47,1 - 70
- 70,1 - 94

Nußdorf ob der Traisen: Bodenbonität gem. Ackerzahl (nach 25%-Klassen)

- 0 - 24
- 24,1 - 48
- 48,1 - 72
- 72,1 - 97

Paudorf: Bodenbonität gem. Ackerzahl (nach 25%-Klassen)

- 0 - 20
- 20,1 - 40
- 40,1 - 59
- 59,1 - 80

Statzdorf: Bodenbonität gem. Ackerzahl (nach 25%-Klassen)

- 0 - 25
- 25,1 - 50
- 50,1 - 75
- 75,1 - 100

Traismauer: Bodenbonität gem. Ackerzahl (nach 25%-Klassen)

- 0 - 25
- 25,1 - 50
- 50,1 - 75
- 75,1 - 100

Wölb ing: Bodenbonität gem. Ackerzahl (nach 25%-Klassen)

- 0 - 23
- 23,1 - 46
- 46,1 - 69
- 69,1 - 92