

KEM-REGION UNTERES TRAISENTAL - FLADNITZTAL

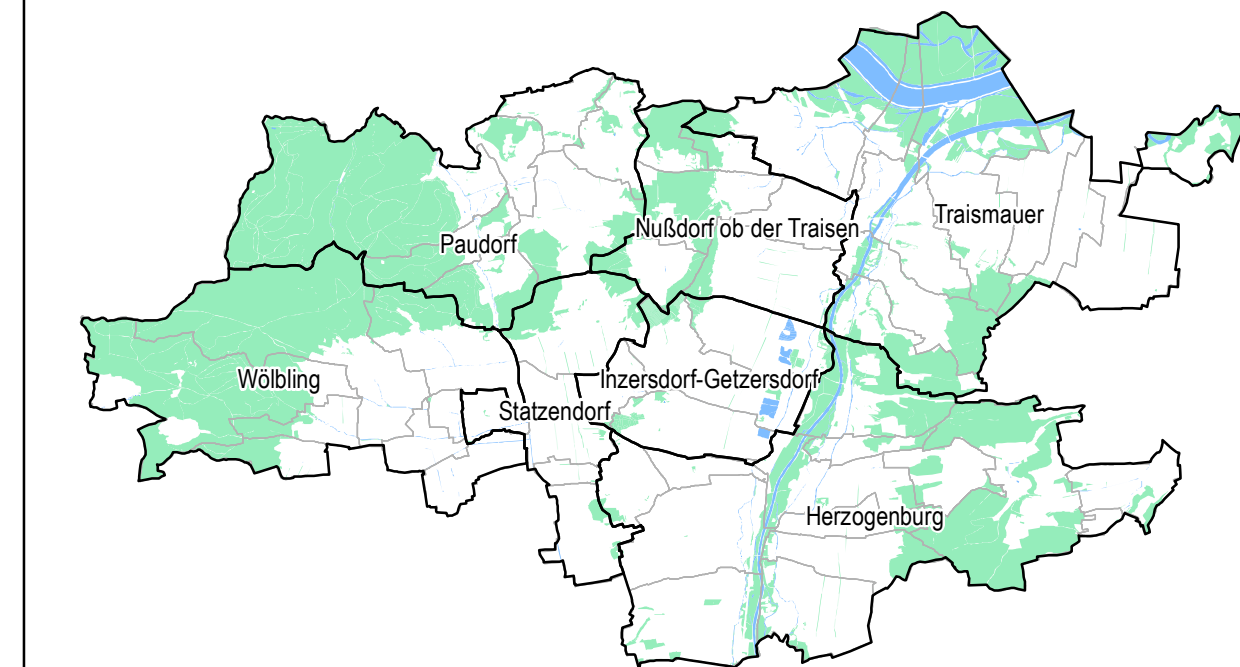
POTENZIALANALYSE FÜR
GRÜNLAND-PHOTOVOLTAIKANLAGEN

INFRASTRUKTUR - ANSCHLUSSPOTENZIAL

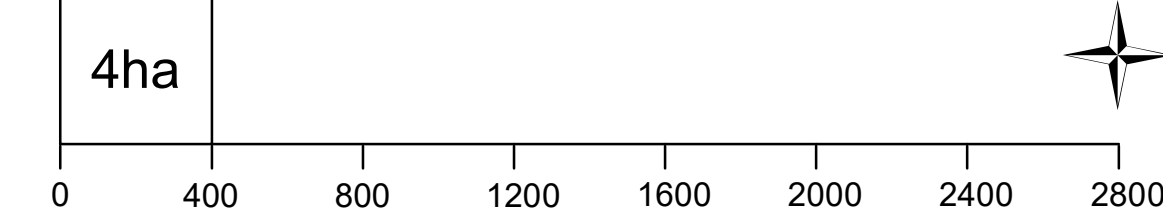
PLANNR.: 2439/PV.1. STAND: 28.01.2022 MASSSTAB: 1:20000 PARIE:

PLANVERFASSER:  **schedlmayer** raumplanung

ÜBERSICHT



MASSSTAB 1:20000
1cm = 200m


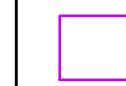


Legende

Infrastruktur

-  Umspannwerke
-  Windkraftanlagen

Anschlusspotenzial

-  Radien um Umspannwerke mit Entfernungsangabe in m
-  Radien um Windkraftanlagen mit Entfernungsangabe in m