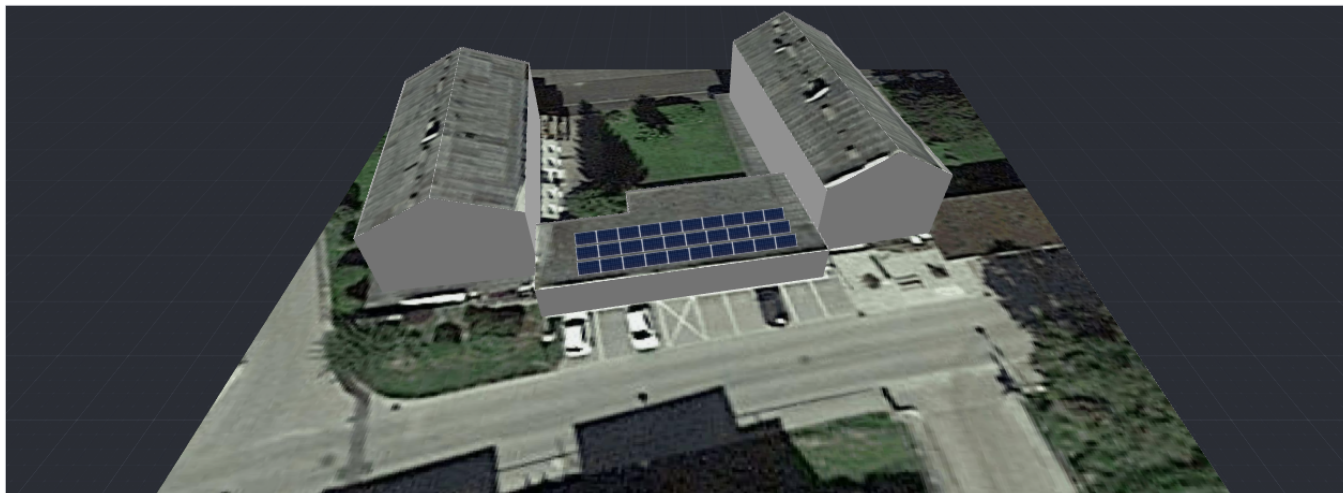


STATZENDORF - GEMEINDEAMT

Bahnhofstraße 4, Statzendorf, 3125, Austria | 15. Nov. 2020



SYSTEM ÜBERBLICK

 30 PV-Module

 1 Wechselrichter

 30 Optimierer

SIMULATIONSERGEBNISSE



Installierte DC-Leistung

9,90 kWp



Max. Erreichte AC-Leistung

9,00 kW



Jährliche Energieerzeugung

10,92 MWh



Eingesparte CO2-Emissionen

928,47 kg



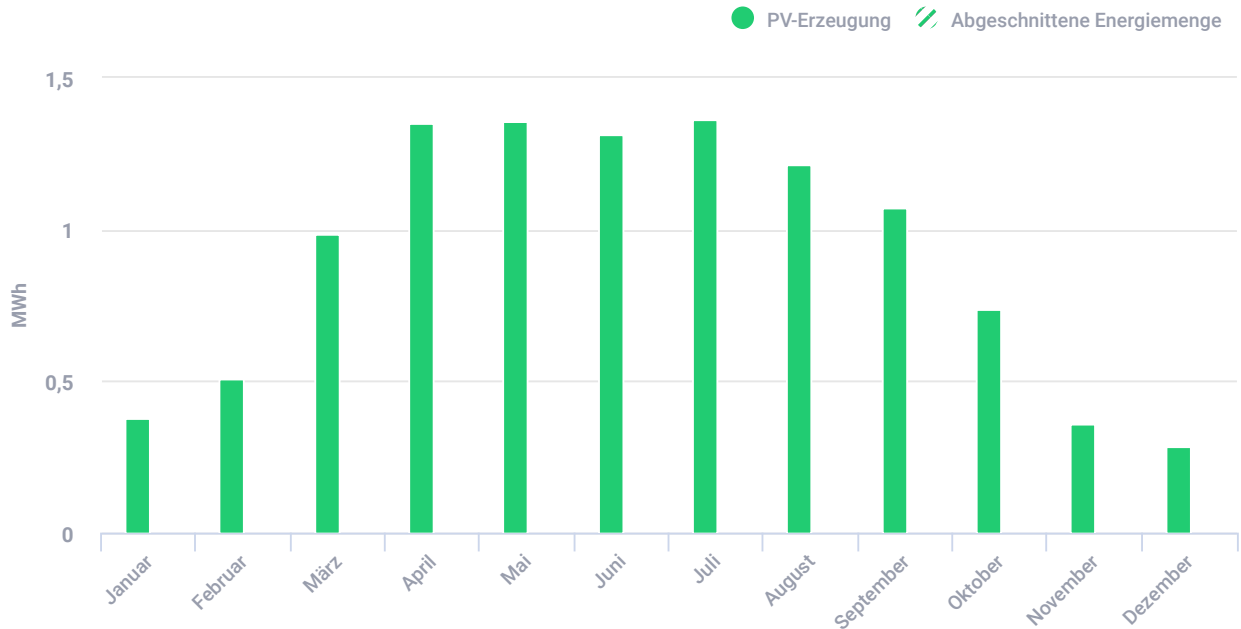
Äquivalente Gepflanzte Bäume

43

STATZENDORF - GEMEINDEAMT
 Bahnhofstraße 4, Statzendorf, 3125, Austria | 15. Nov. 2020



MONATLICHER ENERGIEERTRAG (GESCHÄTZT)



Durch Leistungsreduzierung verlorene Energiemenge: 0,01%

PV-MODULE

# Module	Modell	Spitzenleistung	Montageart	Ausrichtung	Azimut	Neigung
30	Kioto Photovoltaics, KPV ME NEC 330 Wp mono silver (Power Maxim-60)	9,9 kWp			170°	39°
Gesamt: 30		9,9 kWp				

STÜCKLISTE (BOM)

Artikel	Anzahl	Kosten	Gesamt
SE9K	1		
P370	30		
Kioto Photovoltaics, KPV ME NEC 330 Wp mono silver (Power Maxim-60)	30		

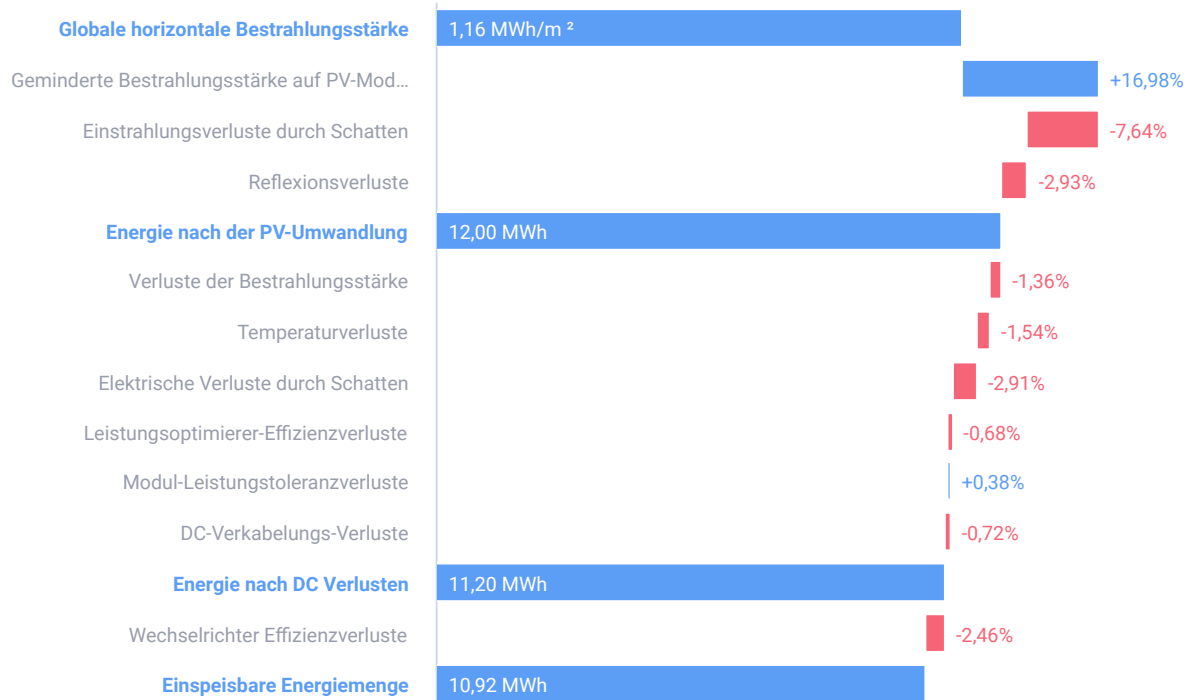
STATZENDORF - GEMEINDEAMT
 Bahnhofstraße 4, Statzendorf, 3125, Austria | 15. Nov. 2020



ELEKTROPLANUNG

Wechselrichter und Speicher	Stränge pro Wechselrichter	Leistungsoptimierer pro Strang	PV-Module pro Strang
1 x SE9K 9.86kW 110%	1 x Strang	30 x P370	30

SYSTEM-VERLUST-DIAGRAMM



STATZENDORF - GEMEINDEAMT
 Bahnhofstraße 4, Statzendorf, 3125, Austria | 15. Nov. 2020



SIMULATIONSPARAMETER



STANDORT UND NETZ

Zeitzone	MEZ (Vienna)
Wetterstation	Krems an der Donau (13,88 km entfernt)
Höhe der Station	305 m
Datenquelle der Station	Meteonorm 7.1
Netz	400V L-L, 230V L-N



VERLUSTFAKTOREN

Nahverschattung	Aktiviert
Albedo	0,20
Verschmutzung & Schnee	0%
Einfallswinkelmodifikator (IAM), ASHRAE b0 Param.	0,05
Wärmeverlustfaktor Uc (konst.) dachparallel eingebaut	20
Wärmeverlustfaktor Uc (konst.) geneigt	29
LID-Verlustfaktor	0%
Systemausfall	0%