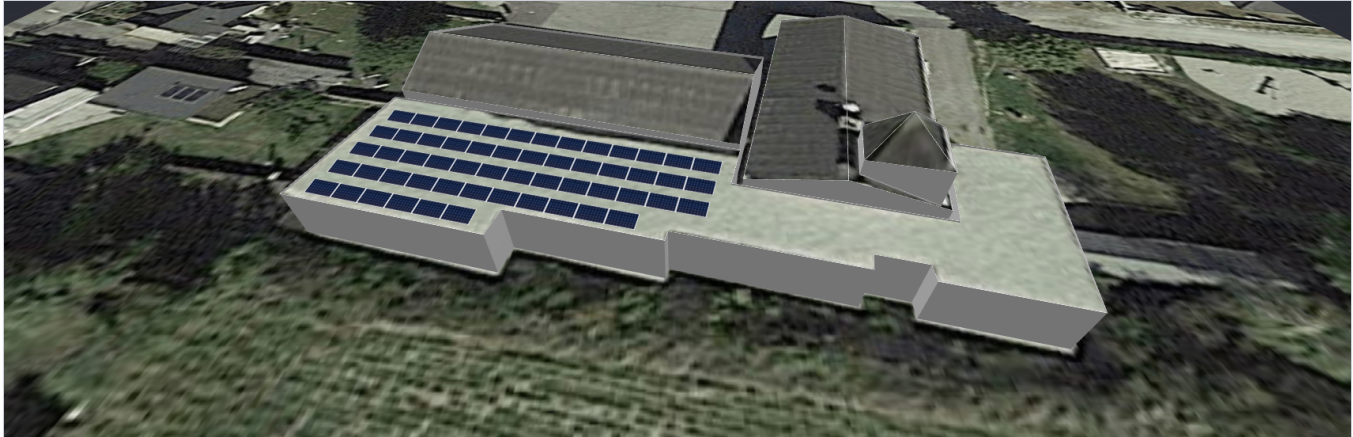


**FF OSSARN**

Ossarner Hauptstraße 31, Herzogenburg, 3130, Austria | 8. Nov. 2020



**SYSTEM ÜBERBLICK**

 **56** PV-Module

 **1** Wechselrichter

 **28** Optimierer

**SIMULATIONSERGEBNISSE**



Installierte DC-Leistung

**18,48 kWp**



Max. Erreichte AC-Leistung

**15,00 kW**



Jährliche Energieerzeugung

**20,79 MWh**



Eingesparte CO2-Emissionen

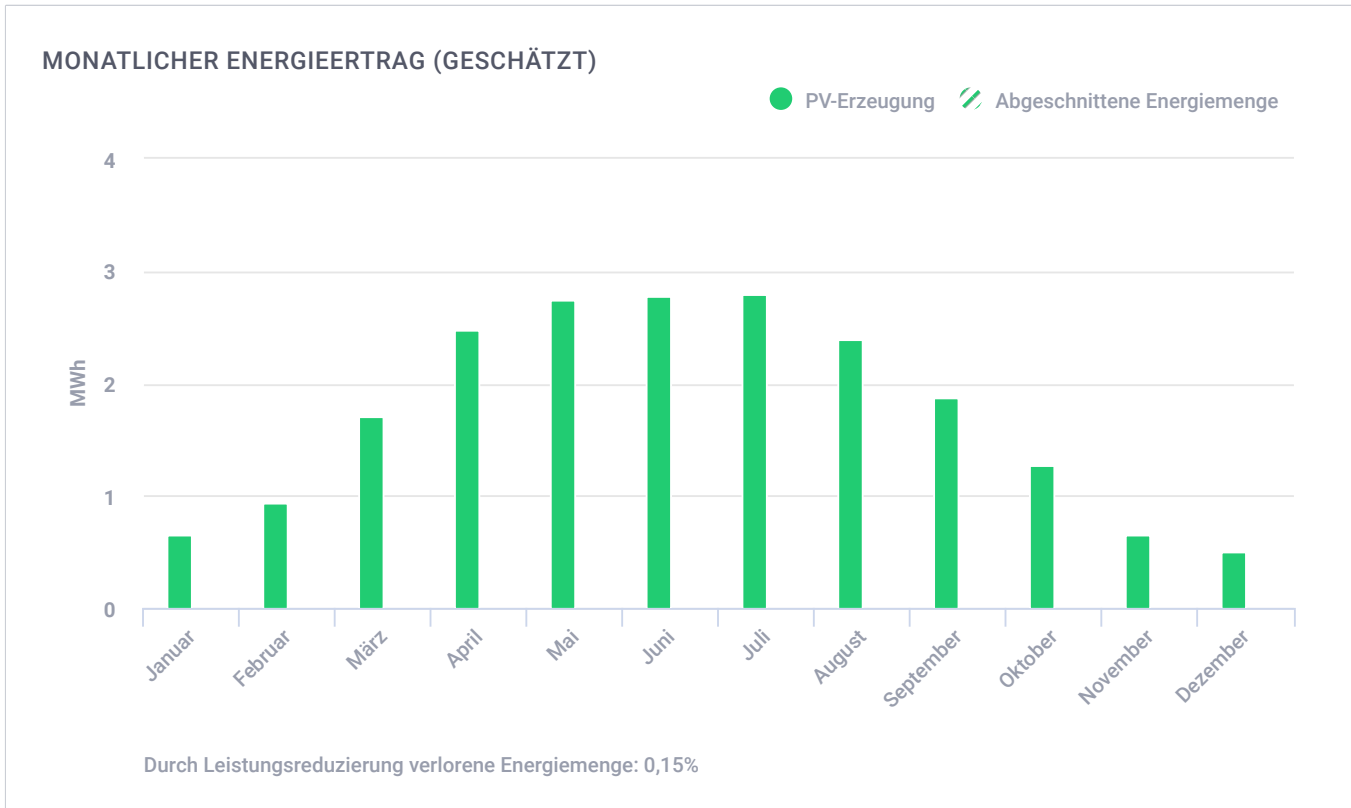
**1,77 t**



Äquivalente Gepflanzte Bäume

**81**

**FF OSSARN**  
 Ossarner Hauptstraße 31, Herzogenburg, 3130, Austria | 8. Nov. 2020



### PV-MODULE

# Module	Modell	Spitzenleistung	Montageart	Ausrichtung	Azimut	Neigung
56	Kioto Photovoltaics, KPV ME NEC 330 Wp mono silver (Power Maxim-60)	18,5 kWp			195°	12°
<b>Gesamt: 56</b>		<b>18,5 kWp</b>				





### STÜCKLISTE (BOM)

Artikel	Anzahl	Kosten	Gesamt
SE15K	1		
P650	28		
Kioto Photovoltaics, KPV ME NEC 330 Wp mono silver (Power Maxim-60)	56		

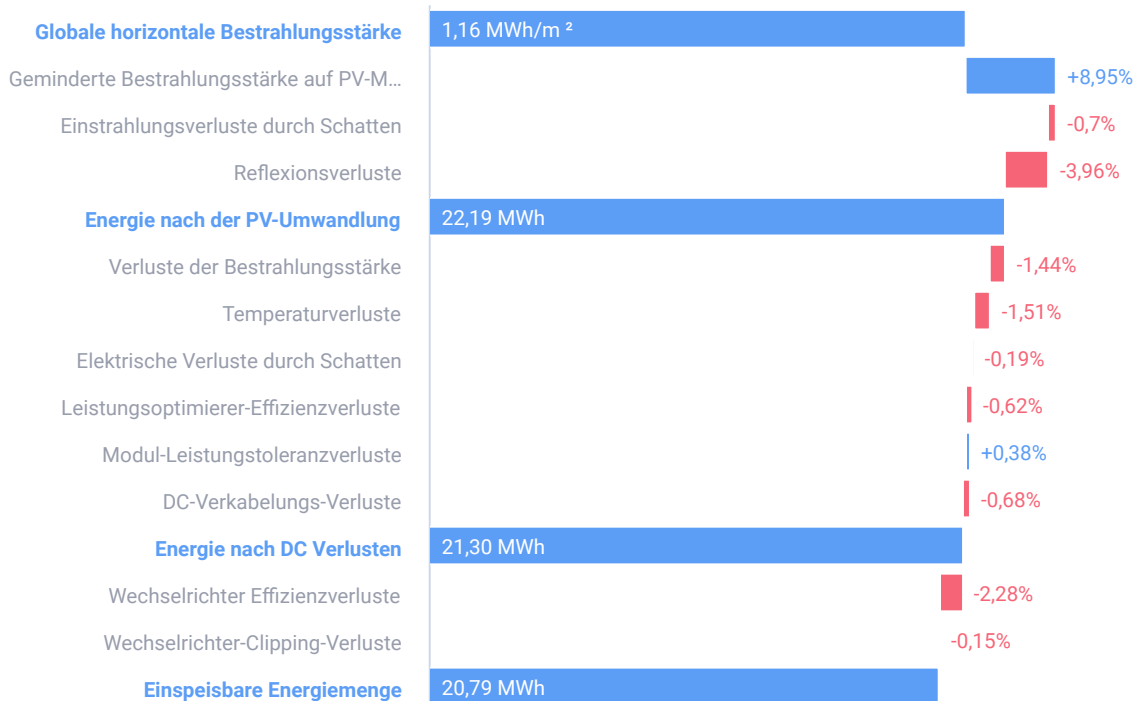
**FF OSSARN**

Ossarner Hauptstraße 31, Herzogenburg, 3130, Austria | 8. Nov. 2020

**ELEKTROPLANUNG**

Wechselrichter und Speicher	Stränge pro Wechselrichter	Leistungsoptimierer pro Strang	PV-Module pro Strang
 1 x SE15K 18.05kW   120%	 2 x Stränge	 14 x P650 (2:1)	 28

**SYSTEM-VERLUST-DIAGRAMM**



## FF OSSARN

Ossarner Hauptstraße 31, Herzogenburg, 3130, Austria | 8. Nov. 2020

## SIMULATIONSPARAMETER



## STANDORT UND NETZ

Zeitzone	MEZ (Vienna)
Wetterstation	Krems an der Donau (18,54 km entfernt)
Höhe der Station	305 m
Datenquelle der Station	Meteonorm 7.1
Netz	400V L-L, 230V L-N



## VERLUSTFAKTOREN

Nahverschattung	Aktiviert
Albedo	0,20
Verschmutzung & Schnee	0%
Einfallswinkelmodifikator (IAM), ASHRAE b0 Param.	0,05
Wärmeverlustfaktor U <sub>c</sub> (konst.) dachparallel eingebaut	20
Wärmeverlustfaktor U <sub>c</sub> (konst.) geneigt	29
LID-Verlustfaktor	0%
Systemausfall	0%