



© sabelkaja - stock.adobe.com

Der Fragebogen - Entscheiden Sie mit! Sagen Sie uns was wichtig ist!



Die Gemeinde Nußdorf ist seit Juli im Landesprogramm „Gemeinde21“. Gemeinschaftsfördernde, nachhaltige und umweltschonende Projekte und Aktivitäten stehen im Zentrum.

Die Bevölkerung ist herzlich zum Mitreden, Mitentwickeln und Mitarbeiten eingeladen. Für die Aufnahme als Gemeinde21-Gemeinde verfasste ein Team von Gemeindevertreter*innen das **Gemeinde21-Kurzkonzept** mit möglichen Themen und Projekten. Große Vorhaben wie Schlosskeller und Schlossgarten stehen im Mittelpunkt. Für das vertiefende G21-Leitbild und für die Planung von Schlosskeller und Schlossgarten ist nun Ihre Meinung gefragt!

Dabei können Sie aber auch gewinnen!

Jede Bürgerin und jeder Bürger kann unabhängig von seinem ausgefüllten Fragebogen am Gewinnspiel teilnehmen. Die Modellregion Unteres Traisental & Fladnitztal stellt 3 tolle Preise zur Verfügung:

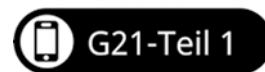
- 1. Preis: Ein Baustein unseres PV-Bürgerbeteiligungsmodells im Wert von 165 Euro**
- 2. Preis: Zehn Stück Nußdorfer Zehner im Gesamtwert von 100 Euro**
- 3. Preis: Fünf Stück Nußdorfer Zehner im Gesamtwert von 50 Euro**

Geben Sie einfach gemeinsam mit dem Fragebogen den Teilnahmechein im Gemeindeamt ab oder schicken Sie ein Mail mit dem Kennwort „Gemeinde 12 – Nußdorf“ an admin@kem-zentrum.at

Sie können den Fragebogen auch direkt im Internet ausfüllen.

Verwenden Sie dazu den Link <https://noeregional.limequery.com/219719?lang=de> oder nutzen Sie den angeführten QR-Code. Vergessen Sie nicht auf das Mail, um am Gewinnspiel teilzunehmen. Danke für Ihre geschätzte Mitarbeit!

Unterstützen Sie unsere Initiative und laden auch Nachbarn und Freunde ein, an der Befragung teilzunehmen!



1. Wie wichtig sind Ihnen folgende Projekte im Themenbereich DASEINSVORSORGE?

	sehr wichtig	eher wichtig	unentschieden	eher unwichtig	völlig unwichtig	keine Angabe
Sanierung Schlosskeller						
Gestaltung Vorplatz Schlosskeller						
Neugestaltung Schlossgartenareal						
Neugestaltung Spielplatz beim Schlosskeller						
Auf zugezogene NeubürgerInnen aktiv zugehen und über Veranstaltungen einbinden und kennenlernen						
Für alle Generationen offene Technik-/Reparatur-Workshops						
Nahversorgung durch „UNSER DORFGSCHÄFT“						
Hochwertige Bildungsangebote zu aktuellen Themen im Ort						
Information über Klimawandelanpassung im Bereich des gesundheitlichen Wohlbefindens						
Beschattungen im Ort gegen sommerliche Hitze						

2. Haben Sie noch weitere Ideen im Bereich Zusammenleben, Kultur, Bildung, die Ihnen ein großes Anliegen sind?

3. Wie könnte das Einkaufen in unserem Dorfgschäft noch verstärkt werden, um unsere Nahversorgung abzusichern? Haben Sie praktische Ideen?

4. Wie ist Ihre Meinung zu den vorgeschlagenen Nutzungen für den SCHLOSSGARTEN?

	sehr wichtig	eher wichtig	unentschieden	eher unwichtig	völlig unwichtig	keine Angabe
als Begegnungszone						
als Festplatz (für Feuerwehrfest, Pfingstfest, ...) mit Tanzfläche						
als Freiluft - Partyzone (Castle Mania - Warm up)						
als Freiluft - Kulturveranstaltungsareal mit Bühne (Kabarett, Konzerte, ..)						
als Freiraum für Kinder						
als verkehrsberuhigte Zone						
als parkähnlicher Platz						

5. Wie ist Ihre Meinung zu den möglichen Maßnahmen im SCHLOSSGARTEN?

	sehr wichtig	eher wichtig	unentschieden	eher unwichtig	völlig unwichtig	keine Angabe
zusätzliche Grüngestaltung (bei Erhalt der Nussbäume)						
Niveauangleichung bei Rasenfläche für die Aufstellung von Hütten						
Verbesserung der Beleuchtung						
Verbesserung der Elektroleitungen für die verschiedenen Nutzungen (Hütten, Bühne, Beleuchtung ...)						
Teilüberdachung für Gartenareal						
Kegelbahn im Gartenareal						
mobile Bühne						

6. Welche Vorschläge haben Sie noch für den Schlossgarten?

7. Wie wichtig erscheinen Ihnen die folgenden Nutzungen und Verbesserungsmaßnahmen für den SCHLOSSKELLER?

	sehr wichtig	eher wichtig	unentschieden	eher unwichtig	völlig unwichtig	keine Angabe
Veranstaltungsraum für den ganzjährigen Betrieb (wetterfest)						
geeignet für Konzerte, Kabarett (kulturelle Veranstaltungen)						
geeignet für Vorträge, Schulungen, Workshops (hochwertige Weiterbildung)						
geeignet für Feiern (Familien, Firmen, ...)						
geeignet für Tanzveranstaltungen (Bälle, ...)						
Einbau von WCs						
Versorgung generell durch Catering mit dafür ausgestatteter Küche (Abstellflächen, Gläser- und Geschirrspüler)						

8. Wenn Sie an den Schlosskeller denken - welche Gestaltung würde Ihnen besser gefallen?

Bitte wählen Sie eine der folgenden Antworten:

urig, originaler Keller	
moderner Veranstaltungsraum (abhängig von den baulichen Möglichkeiten)	

9. Welche Vorschläge haben Sie noch für den Schlosskeller?

--

Statistische Daten

10. Ich bin ...

... weiblich	
... männlich	
... divers	

11. Ich bin ...

... unter 18 Jahre alt		... 51 bis 65 Jahre	
... 19 bis 35 Jahre alt		... 66 bis 75 Jahre	
... 36 bis 50 Jahre		... 76 Jahre plus	

12. Ich wohne in ...

... Reichersdorf	
... Franzhausen	
... Ried	
... Theyern	
... Neusiedl	
... Nußdorf ob der Traisen	

JA, ich nehme am Gewinnspiel teil und möchte einen Baustein unseres PV-Bürgerbeteiligungsmodells im Wert von 165 Euro, zehn Stück Nußdorfer Zehner im Gesamtwert von 100 Euro oder fünf Stück Nußdorfer Zehner im Gesamtwert von 50 Euro gewinnen!

Hiermit erteile ich meine ausdrückliche Zustimmung, dass meine personenbezogenen Daten, nämlich Vorname, Nachname und Telefonnummer zum Zwecke der Durchführung des hier gegenständlichen Gewinnspiels gespeichert und verarbeitet werden. Diese Zustimmung kann jederzeit per E-Mail an admin@kem-zentrum.at widerrufen werden.

Für die Teilnahme am Gewinnspiel tragen Sie bitte hier Ihren Namen und Ihre Telefonnummer ein.

Teilnahmeberechtigt sind alle Personen über 18 Jahren. Mit der Teilnahme an diesem Gewinnspiel gehen Sie keinerlei Verpflichtung ein. Wir verarbeiten und nutzen die von Ihnen im Rahmen der Teilnahme angegebenen personenbezogenen Daten nur zum Zwecke der Durchführung des Gewinnspiels, die Daten werden nach der Durchführung des Gewinnspiels vernichtet und nicht weitergegeben. Der Rechtsweg ist ausgeschlossen. Gewinne nicht in bar ablösbar. Die Gewinner werden telefonisch verständigt.